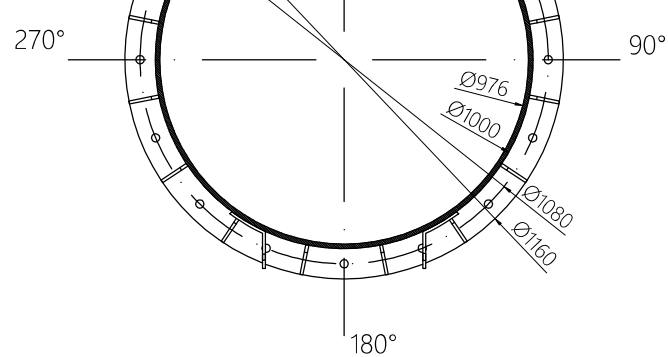


SKALA 1:20

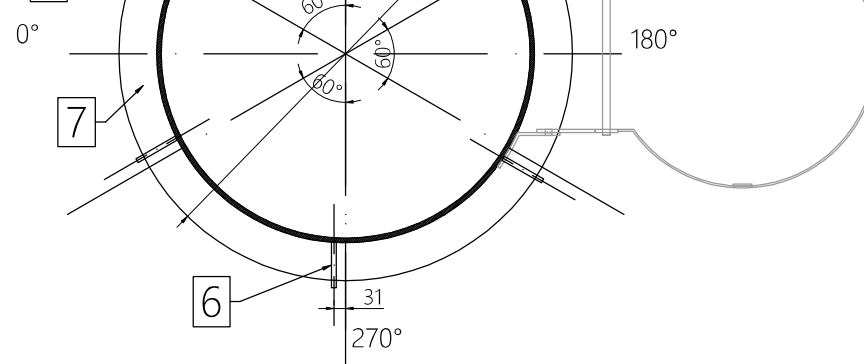
SKALA 1:20



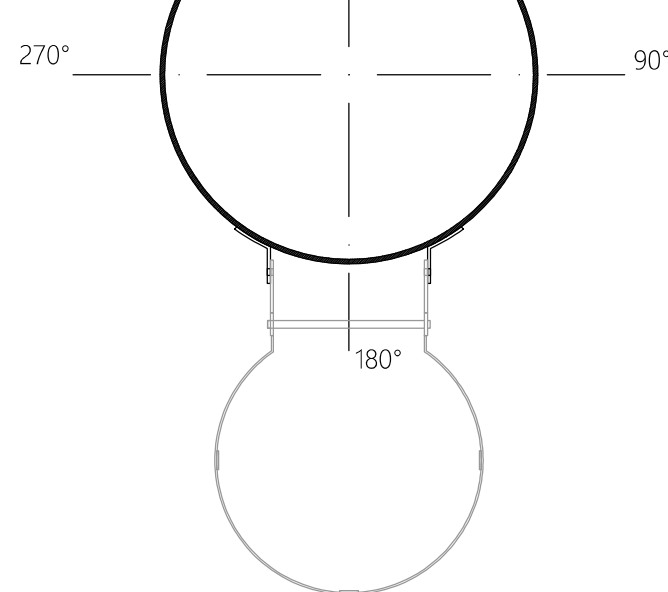
SKALA 1:20



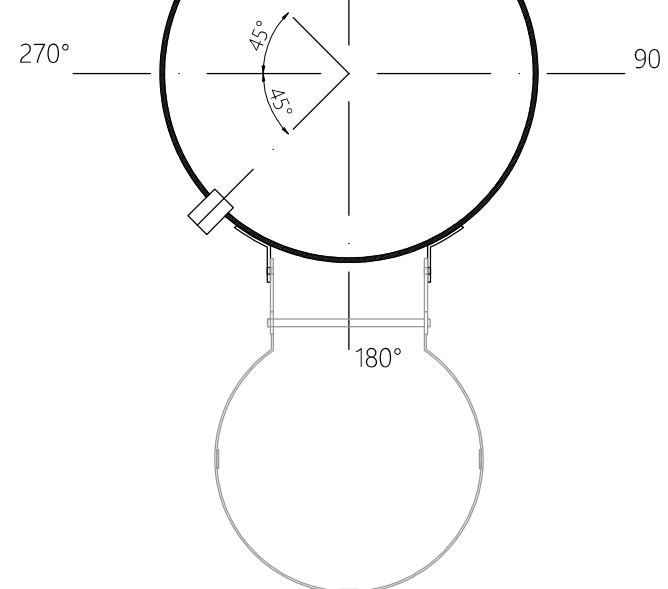
SKALA 1:20



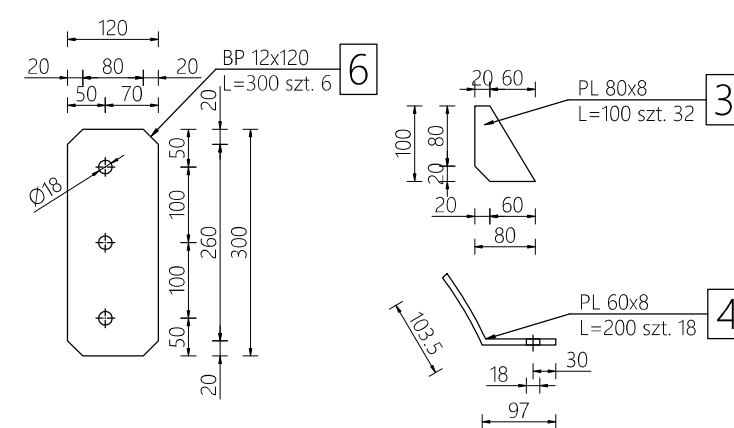
SKALA 1:20



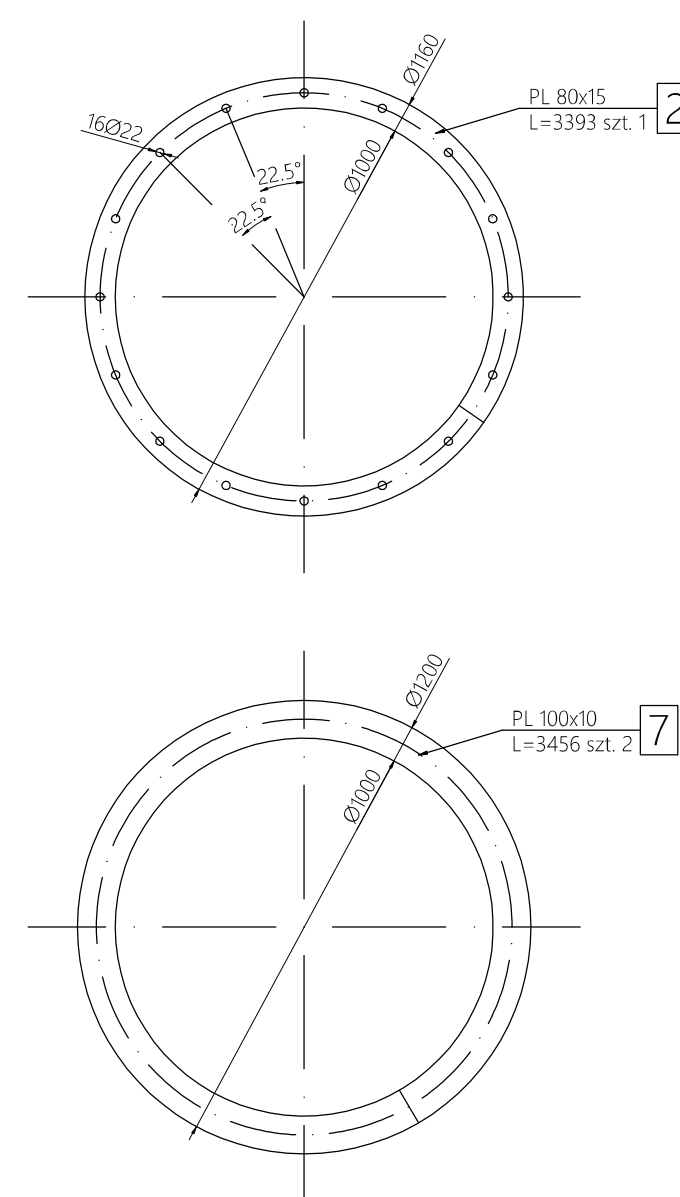
SKALA 1:20



SKALA 1:10



SKALA 1:10



1. Stal S235 JR
2. Nieoznaczone spoiny wykonywać:
 - Spoiny pachwinowe grubości min. $a=0,2xT2$
max $a=0,7xT1$ (T1-el.cieńszy, T2-el.grubszy)
 - Spoina czółowa o grubości $a = 1.0g$.
3. Wykonać sztuk 1.
4. Wymiary podano w mm.
5. Zabezpieczenia antykorozyjne podano w o technicznym.
6. Rozpatrywać łącznie z rysunkiem nr 1007

